

PROCES-VERBAAL VAN OPMETING

Ondergetekende, Goethals Luc, landmeter-expert, wettelijk beëdigd door de rechtbank van Dendermonde, ingeschreven op het tableau van de landmeters onder nummer LAN 040154, en wonende te 9340 Lede, Oordegemkouter 92, is overgegaan tot opmeting van een perceel, gelegen te:

LEDE, 4^e Afd. (Smetlede) Sie. A nrs 568 k, 568 l en 571 b

Goedgekeurde verkaveling ref. Gemeente Lede dd. 16 december 1991 met referentie 41/0730/1163/1

LOT 1, gekadastrerd Sie. A nrs. 568 k en l, delen, op het plan onder groene kleur omzond en onder de punten nrs. 1 tot 7 afgebeeld, met een breedte van 9.44 m, aan de Serskampstraat en met een gemeten oppervlakte van: **499.77 m²**

LOT 2, gekadastrerd Sie. A nrs. 568 k en l, delen en nr. 571 b deel, op het plan onder gele kleur omzond en onder de punten nrs. 8 tot 10 afgebeeld, met een breedte van 10.53 m, aan de Serskampstraat en met een gemeten oppervlakte van: **526.68 m²**

LOT 3, gekadastrerd Sie. A nr. 571 b deel, op het plan onder rode kleur omzond en onder de punten nrs. 9 tot 15 afgebeeld, met een breedte van 10.22 m, aan de Serskampstraat en met een gemeten oppervlakte van: **671.41 m²**

LOT 4, gekadastrerd Sie. A nr. 571 b deel, op het plan onder blauwe kleur omzond en onder de punten nrs. 13-14-16-17-18-19-20-21 afgebeeld, met een breedte van 10.14 m, aan de Serskampstraat en met een gemeten oppervlakte van: **481.58 m²**

LOT 5, gekadastrerd Sie. A nrs 568 k en l, delen, op het plan onder blauwe kleur omzond en onder de punten nrs. 1-2-31-32 afgebeeld, met een breedte van 9.54 m, aan de Serskampstraat en met een gemeten oppervlakte van: **110.80 m²**

LOT 6, gekadastrerd Sie. A nr. 571 b deel, op het plan onder groene kleur omzond en onder de punten nrs. 18-19-26-27-28-29-30 afgebeeld, met een breedte van 11.37 m, aan de Serskampstraat en met een gemeten oppervlakte van: **210.07 m²**

LOT 7, gekadastrerd Sie. A nr. 571 b deel, op het plan onder gele kleur omzond en onder de punten nrs. 12-13-21-22 afgebeeld, en met een gemeten oppervlakte van: **177.37 m²**

LOT 8, gekadastrerd Sie. A nr. 571 b deel, op het plan onder groene kleur omzond en onder de punten nrs. 11-12-23-24 afgebeeld, en met een gemeten oppervlakte van: **184.25 m²**

LOT 9, gekadastrerd Sie. A nr. 571 b deel, op het plan onder rode kleur omzond en onder de punten nrs. 23-24-25 afgebeeld, en met een gemeten oppervlakte van: **92.36 m²**

Ondergetekende heeft ter plaatse de palen nrs. 1, 6, 7, 9, 10, 11, 12, 13, 14, 16, 19 en 25 geplaatst ter afspijting van de opgemeten percelen. Paal nr. 21 is een bestaande paal. De grens 5-6-10-11-24-25 wordt gevormd door een gemene gracht. De grens 28-29 is een gemene plaatsafsluiting.

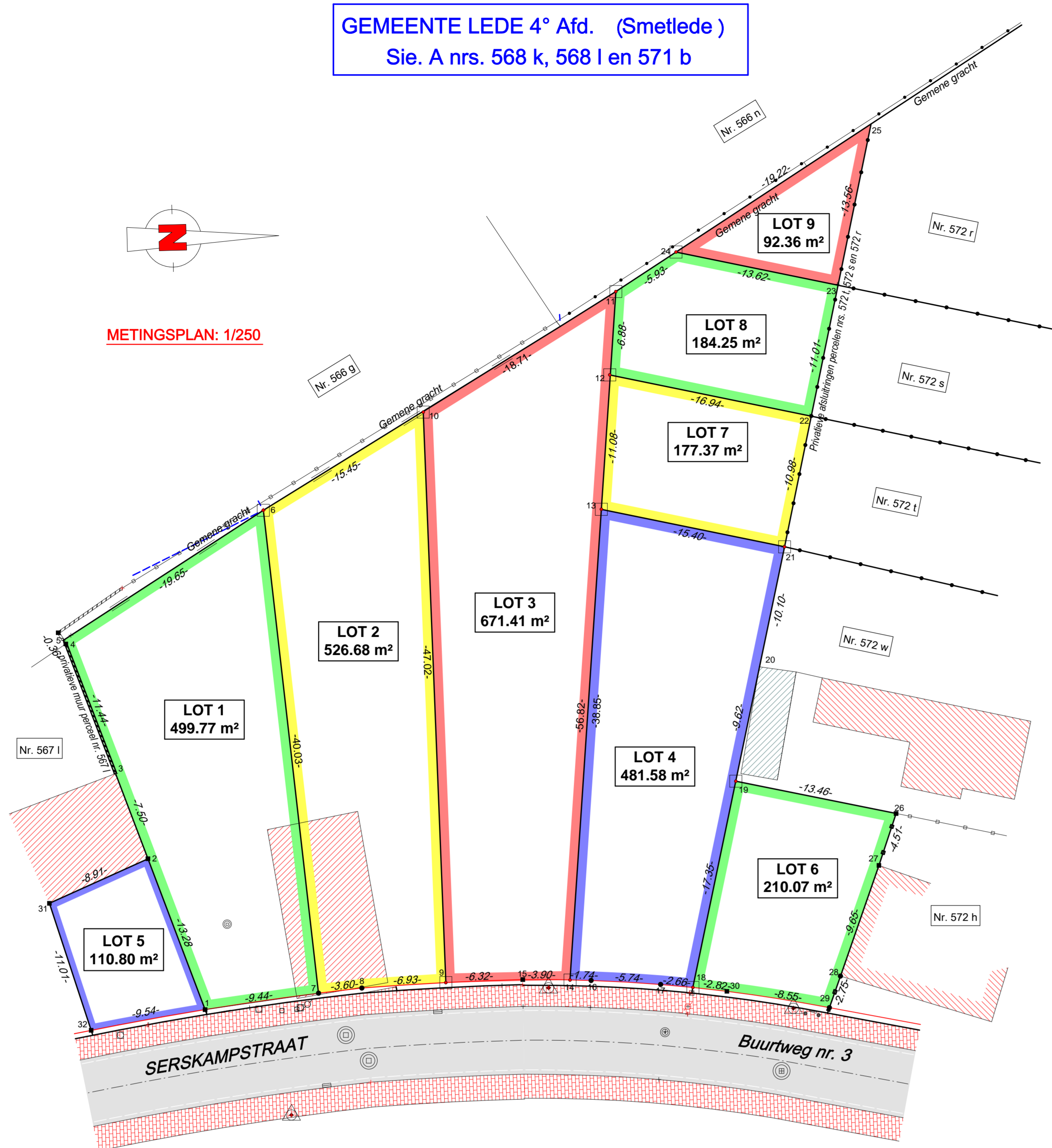
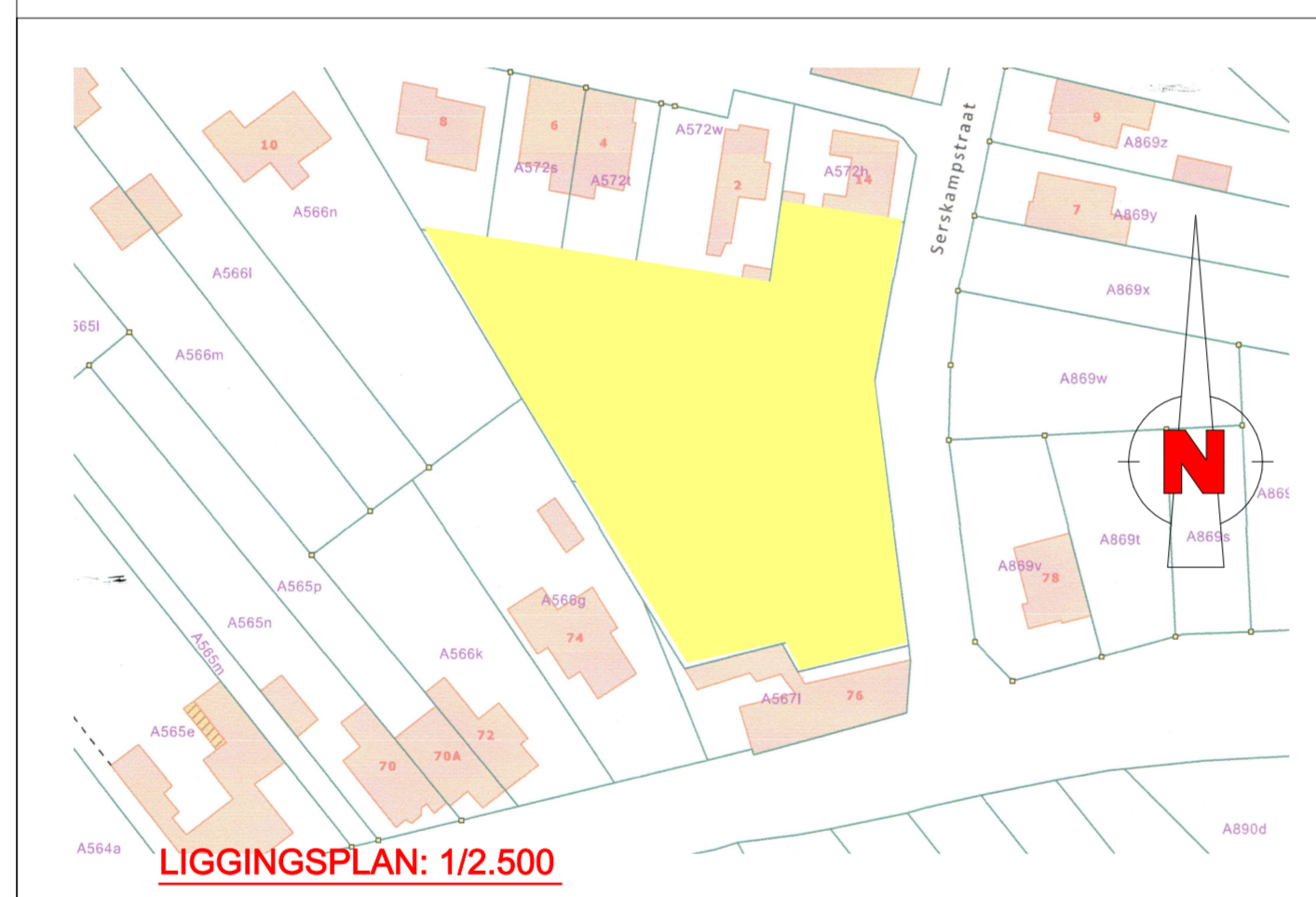
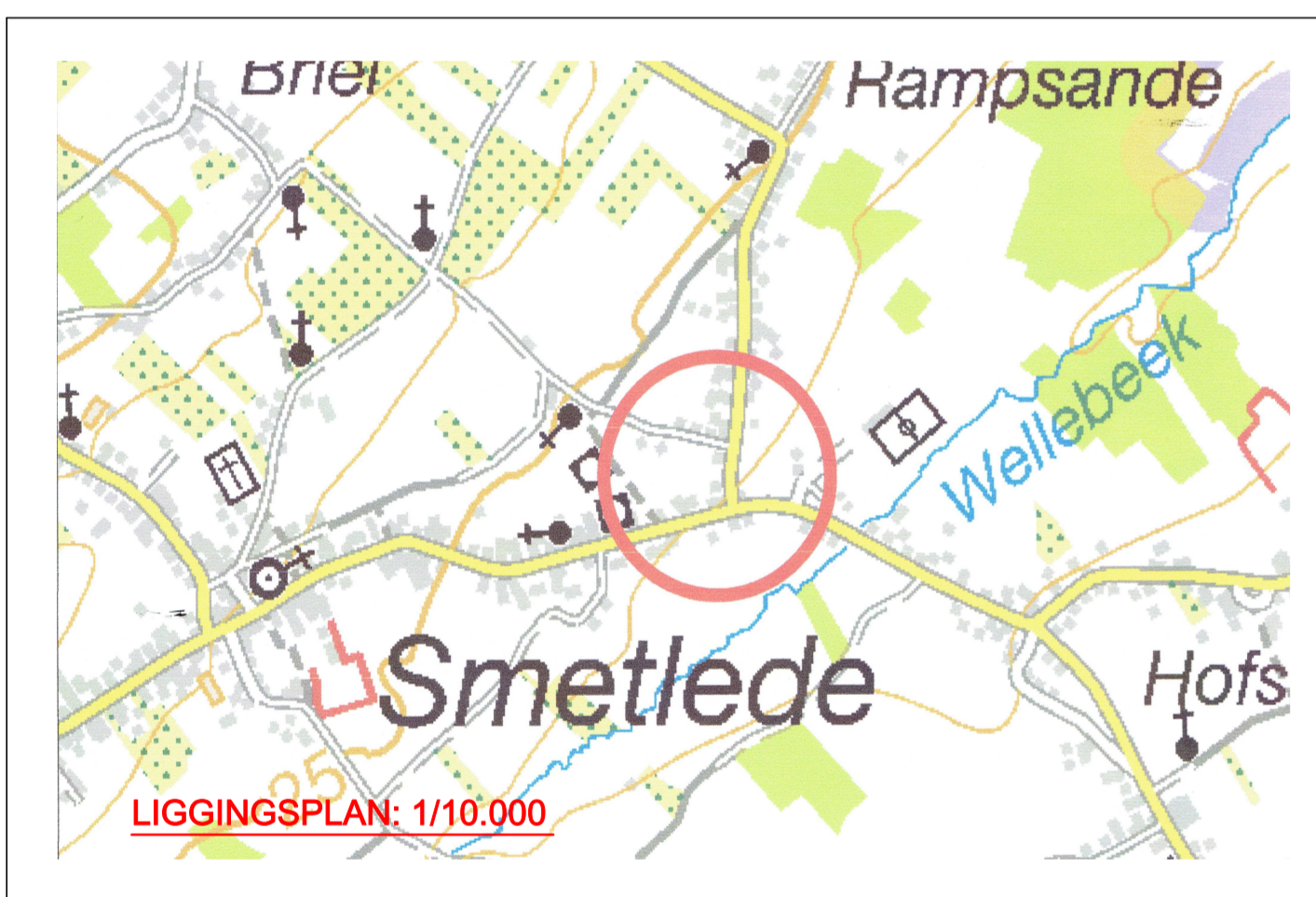
Hij heeft hiervoor volgende documenten geraadpleegd:

- Kadastrale plannen en leggers
- Atlas der Buurtwegen
- Rooilijnenplan buurtweg nr. 3

Opgesteld te 9340 Lede,

Op 07 oktober 2017

LUC GOETHALS Oordegemkouter 92 - 9340 OORDEGEM-LEDE
 Gezwoeren landmeter-expert Tel.: 09-366.08.34
 Beëdigd voor de Rechtbank van Dendermonde Fax.: 09-366.13.26
 Tabula van de Landmeters LAN 040154 E-mail: goethals.landmeter@telenet.be



LEGENDE

- perceelsgrens
- os verhouding
- betonpalen met gladde draad
- betonpalen met prikkeldraad
- vrije betonpalen
- houten palen met prikkeldraad
- haag
- houten palen met gladde draad
- midden gracht
- talud of kant gracht
- muur
- luchtlijn
- riolering
- grenspaal
- electriciteitspaal
- verkeersteken
- deksel brandkroon
- inspectieput rond deksel
- inspectieput vierkant deksel
- kabine of controlekast
- watersluis
- niveau dargel
- inspectieput
- niveaupunt

Coördinatenlijst Lambert 72

Nr	X	Y	Commentaar
1	119720.01	184213.71	Hoek loten 1 en 5 met rooilijn
2	119707.47	184209.32	Hoek gebouw
3	119700.39	184206.83	Hoek gebouw
4	119689.61	184203.00	Hoek muur
5	119688.68	184202.40	Hoek muur
6	119679.02	184219.54	Eigendomspaal
7	119716.99	184223.08	Hoek loten 1 en 2 met rooilijn
8	119716.56	184226.68	Knikpunt in rooilijn
9	119718.29	184233.58	Eigendomspaal
10	119671.27	184232.91	Eigendomspaal
11	119661.75	184249.02	Eigendomspaal
12	119668.00	184248.34	Eigendomspaal
13	119679.65	184247.37	Eigendomspaal
14	119718.33	184243.81	Eigendomspaal
15	119716.20	184239.92	Knikpunt in rooilijn
16	119716.42	184245.55	Knikpunt in rooilijn
17	119718.89	184251.27	Knikpunt in rooilijn
18	119719.20	184253.92	Eigendomspaal
19	119702.31	184257.88	Eigendomspaal
20	119692.95	184260.07	Hoek bijgebouw
21	119683.12	184262.98	Bestaande eigendomspaal
22	119672.41	184264.85	Hoek afsluiting
23	119661.61	184267.27	Hoek afsluiting
24	119656.82	184254.00	Eigendomspaal
25	119648.48	184270.39	Hoek afsluiting
26	119705.30	184271.00	Hoek palissade
27	119709.54	184269.48	Hoek woning
28	119716.57	184266.09	Hoek woning
29	119721.15	184265.11	Hoek lot 6 met perceel nr. 572 h
30	119719.59	184256.71	Knikpunt in rooilijn
31	119710.93	184201.11	Afsluiting
32	119721.48	184204.28	Hoek lot 5 met perceel nr. 567 l